

COMMENT SE DECOMPOSENT LES TARIFS ?

Le tarif est composé de 2 parties:

Partie Hébergement correspond à :

- la mise à disposition de la chambre
- la restauration
- la mise à disposition et l'entretien du linge hôtelier
- les animations quotidiennes
- l'entretien quotidien de la chambre

Partie dépendance :

- est fixé par le Conseil Général
- dépend du niveau de perte d'autonomie
- est défini à partir d'un questionnaire médical (grille AGGIR) qui comprend :
 - la prise en charge de l'aide à l'accomplissement des actes de la vie courante
 - les frais de nursing
 - les produits d'incontinence

TARIFS APPLIQUÉS AU 1er Avril 2019
au sein de la maison de retraite :

Tarif GIR 1 et 2	63.15€
Tarif G.I.R. 3 et 4	56.06€
Tarif G.I.R. 5 et 6	48.97€

LES AIDES DONT VOUS POUVEZ DISPOSER

- L'allocation personnalisée d'autonomie (A.P.A)
- L'aide au logement (A.L.)
- L'aide sociale du Conseil général

Comment se rendre à l'EHPAD de Châtillon sur Indre ?

En voiture

Depuis Châteauroux :

D943 Direction TOURS, au rond point de Chatillon, prendre la troisième sortie puis remonter l'avenue de Verdun.

Depuis Tours :

D943 direction CHATEAUROUX, 25 kms après Loches,
Au rond point de Châtillon sur Indre : tournez à droite et remonter l'avenue de Verdun

En bus: sur ligne Châteauroux/Tours

L'ÉQUIPE

Médecin Coordonnateur
Docteur Sorina VOLENTIR

Médecin Chef de Service
Docteur Frédéric CLUZEAU

FF Cadre Supérieur de Santé
Madame Agnès DUBOIS

Les Cadres de Santé
Madame Christine SORNIN
Madame Angélique CORBEAU

Les autres professionnels présents dans l'établissement :

Kinésithérapeute / Educateur APA

Ergothérapeute

Diététicienne

Psychologue

L'équipe Animation



Bienvenue à la Maison de Retraite de Châtillon sur Indre



Centre Hospitalier
13 Avenue de Verdun
36700 CHATILLON SUR INDRE
hopital@ch-chatillon.fr
Site internet: www.ch-chatillon.fr

CONDITIONS D'ADMISSION

- Etre âgé de plus de 60 ans (une dérogation est demandée pour les moins de 60 ans).

- Constituer le dossier administratif auprès du bureau des admissions et le dossier médical (dossier réalisé par votre médecin traitant)

L'EHPAD comprend 169 lits et accueille des personnes âgées en perte d'autonomie.

Il est composé de :

>3 unités de soins nommées Sapins (dont Acacias et Lilas), Genêts et Tilleuls comprenant 153 lits de maison de retraite

>Une unité Alzheimer de 16 lits, accueillant des personnes atteintes de la maladie d'Alzheimer ou de troubles apparentés.

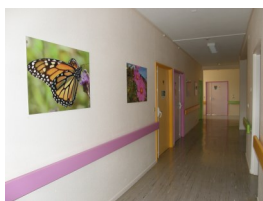
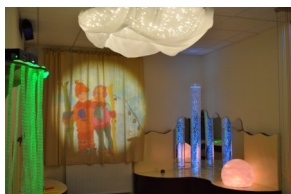
>Un Pôle d'Activités et de Soins Adaptés (PASA) accueillant chaque jour du lundi au vendredi 14 résidents ayant les prémices de la maladie d'Alzheimer.

Une prise en charge innovante : l'espace Snoezelen

Cet espace permet de prendre en charge des personnes atteintes de la maladie d'Alzheimer, de pathologies apparentées ou de troubles du comportement au cours de séances individuelles. Des professionnels spécialisés ont été formés à cette prise en charge spécifique.

C'est un lieu qui vise à stimuler les cinq sens : vue, ouïe, odorat, toucher, goût par la musique, les jeux de lumière, les sensations tactiles et olfactives.

Il permet de proposer des expériences variées dans une atmosphère de confiance et de détente. Il devient ainsi un lieu de convivialité, de respect mutuel, d'écoute.



LE PERSONNEL

Votre accompagnement est assuré au quotidien par :

- une équipe soignante composée d'un médecin coordonnateur, d'un cadre supérieur de santé, de cadres de santé, d'infirmiers, d'aides-soignants et d'agents des services hospitaliers,
- le médecin généraliste salarié ou celui de votre choix assure votre suivi, chaque fois que votre état de santé le nécessite.
- un service restauration, confectionnant au quotidien vos repas sur place,
- un service technique, veillant au bon fonctionnement et à l'entretien des équipements 24h/24, ainsi qu'à la sécurité des biens et des personnes,
- un service administratif, ouvert du lundi au vendredi de 8h30 à 17h30 et le samedi de 9h à 12h pour toutes vos démarches et questions diverses,
- deux animateurs qui, avec l'ensemble du personnel, vous proposent des activités variées,
- des kinésithérapeutes et des ergothérapeutes interviennent sur prescription médicale,
- une diététicienne qui assure l'équilibre de vos repas,
- un service de blanchisserie qui traite votre linge personnel



PRESTATIONS EXTERIEURES

- un coiffeur peut vous recevoir sur rendez vous dans le salon de coiffure situé au sein la maison de retraite et/ ou vous pouvez faire venir un de votre choix.
- des pédicures et/ou esthéticiennes peuvent se déplacer à votre demande également.

LA CHAMBRE

L'établissement dispose de 169 lits dont 77 chambres individuelles qui garantissent le respect de votre intimité. Chaque chambre est équipée d'une salle de bain, adaptée au confort du résident.

LES REPAS

Les repas sont servis en salle à manger (si votre état de santé le permet) à partir des heures suivantes :

- Petit déjeuner : 8h
- Déjeuner : 12h
- Collation : aux alentours de 15h30
- Dîner : 18h

Les menus proposés, sont adaptés à vos besoins alimentaires et sont élaborés par la diététicienne. Vous avez la possibilité, si vous le souhaitez, de convier vos parents et amis à déjeuner avec vous. Pour cela, vous devez en faire la demande auprès de l'infirmière ou d'un personnel soignant au moins 48h à l'avance.

SERVICES ET LOISIRS

Des animations sont programmées chaque mois (sorties pique-nique, visites, animations



inter-établissements et intergénérationnels, atelier pâtisserie, loisirs créatifs, spectacles...).

Le courrier vous est distribué quotidiennement.

Votre chambre est équipée d'une prise téléphonique.

A votre demande, une ligne peut être ouverte.

Vous pouvez apporter un téléviseur et un poste hi-fi.

Une chapelle existe au sein de l'établissement et vous trouverez au bureau des admissions la liste des représentants des différents cultes.

Vos proches peuvent vous rendre visite de 13h30 à 19h30 tous les jours.